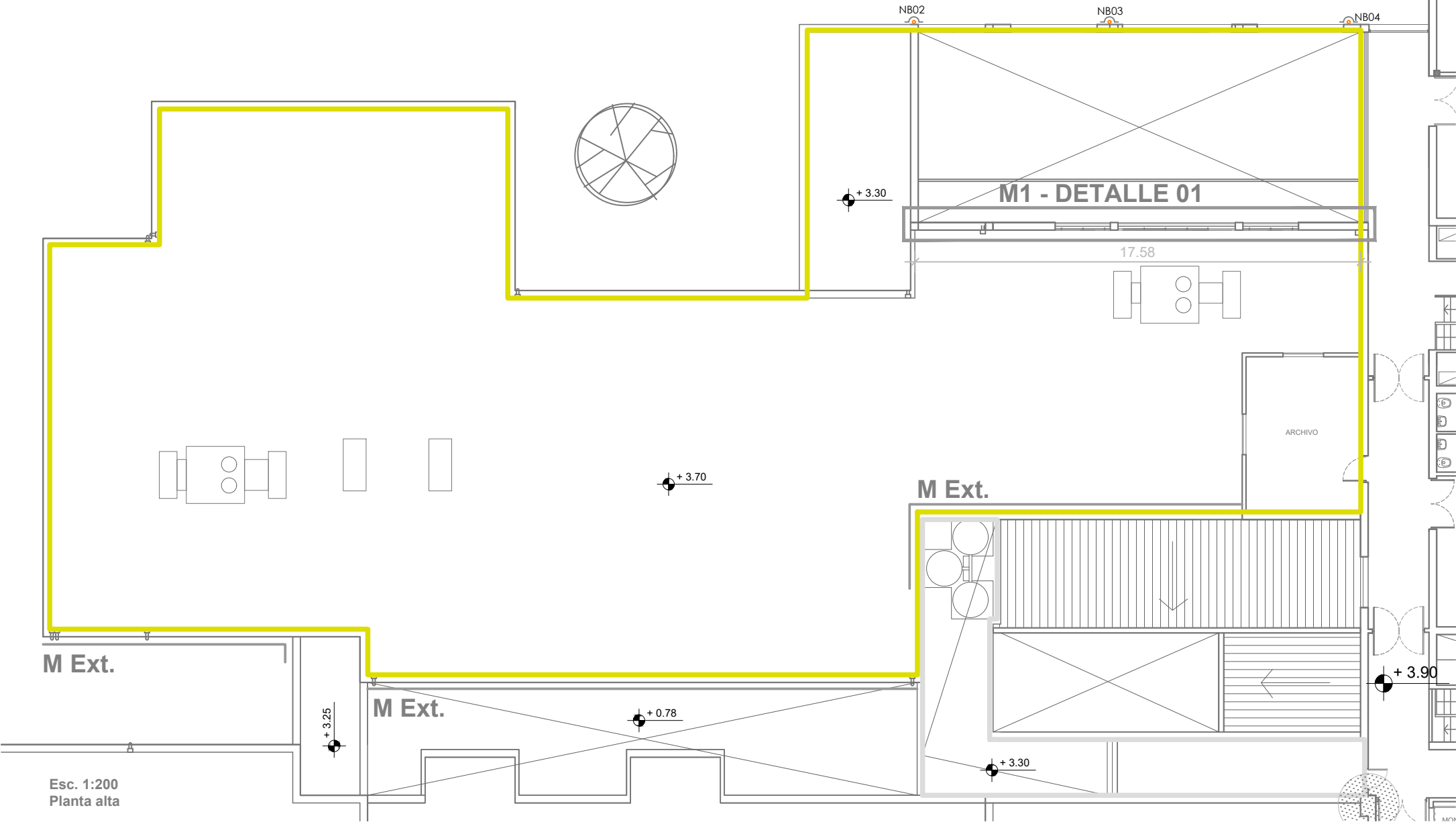
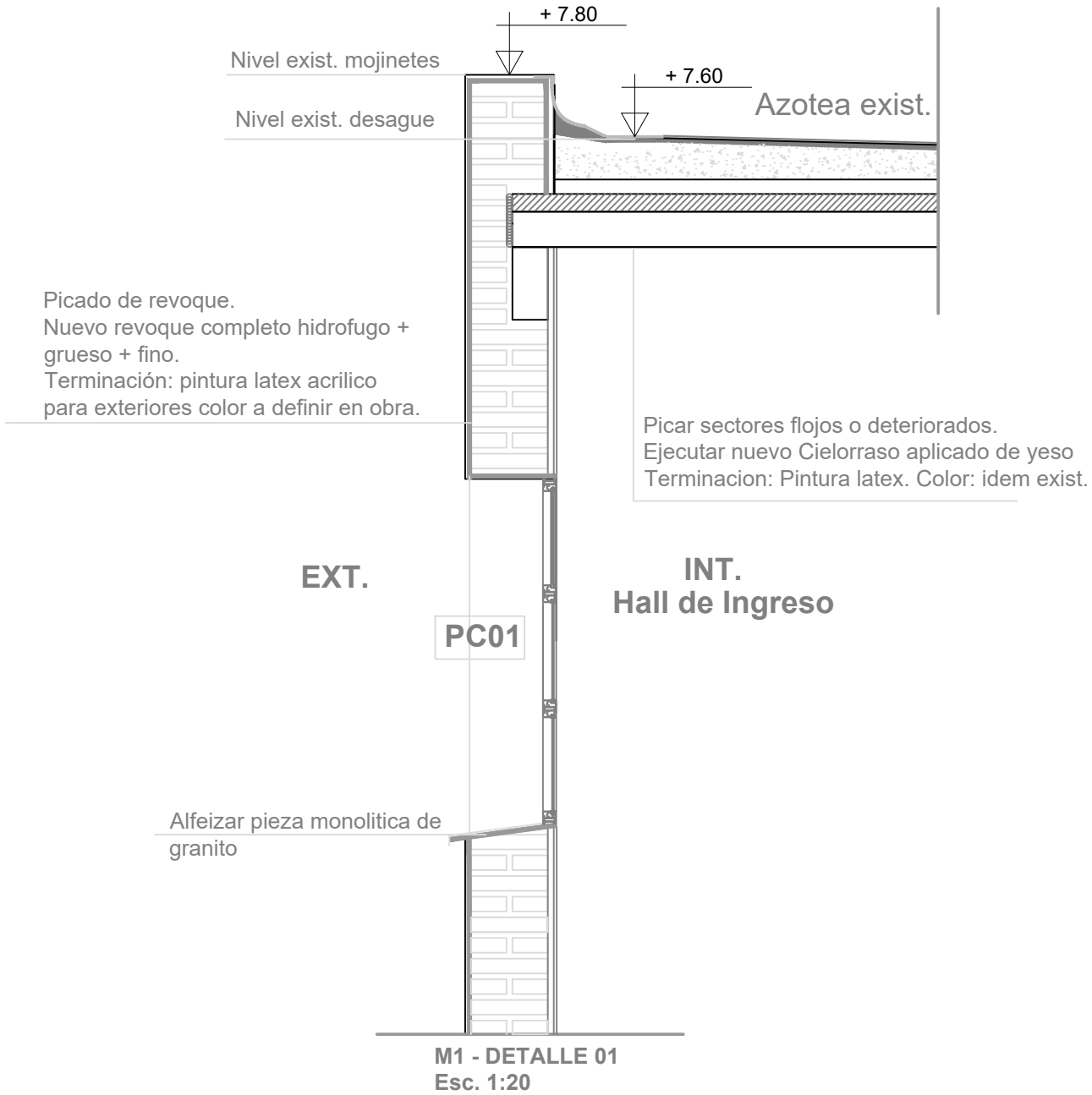
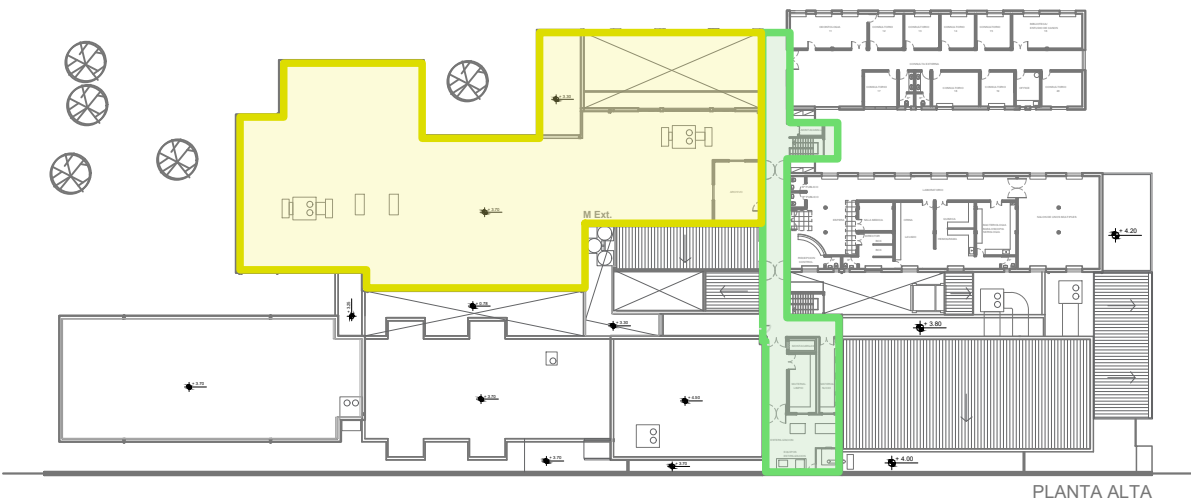


SECTOR 01



- (M1) TAREAS A REALIZAR:
 - Rectificación de pendiente de la cubierta (Ver Planimetría A02)
 - En el exterior del (M1) se deberá hidrolavar
 - Reparar revoque existente(Picar áreas comprometidas por filtración de agua y/o con otra patología)
Sellar grietas con sellador de poliuretano (Sika)
Terminación: Revestimiento acrílico impermeable (tipo Revear o similar).
- Se deberá retirar la abertura existente (A1), colocar una nueva y ejecutar nuevo antepecho con goterón. Retirar cañería de agua amurada, ya que se encuentra en desuso.
- Picar áreas exteriores con revoque deteriorado y flojos, las mismas están entre altura dintel y terminación mojinete.
Ejecutar nuevo revoque exterior.
Terminación: Pintura latex. Color: idem exist.
- Nueva instalación pluvial



PROVINCIA

Ministerio de Obras Públicas

SECRETARIO DE OBRAS PUBLICAS Y HABITAT

ARQ. MARCELO PASCUALÓN

SUBSECRETARIO DE ARQUITECTURA Y OBRAS PUBLICAS

ARQ. LUCAS CONDAL

DIRECTOR PROVINCIAL D.I.P.A.I

ARQ. ANDRÉS FRANCESCONI

SUBDIRECTOR PROVINCIAL D.I.P.A.I ROSARIO

ARQ. JOSÉ RABASEDAS

SUBDIRECCION DE PROYECTO

ARQ. NORA DIAZ

COORDINADOR DE PROYECTO

ARQ. SCARANO FAVIO

OBRA

IMPERMEABILIZACIÓN Y REHABILITACIÓN HOSPITAL "DR. ANSELMO GAMEN" VILLA GOB. GALVEZ - SANTA FE

UBICACIÓN

EQUIPO DE PROYECTO

ARQ.MARIA CECILIA TETTAMANTI
BRENDA BOROVICH
EUGENIO VAN BELLINGEN

ESPECIALIDAD

EXISTENTE

PLANO

ESTADO ACTUAL

PLANTA ALTA SECTOR 1

FECHA

05/2025

ESCALA

1.200

REVISIÓN

00

DENOMINACIÓN

A. 06

Todas las medidas se verificarán en obra